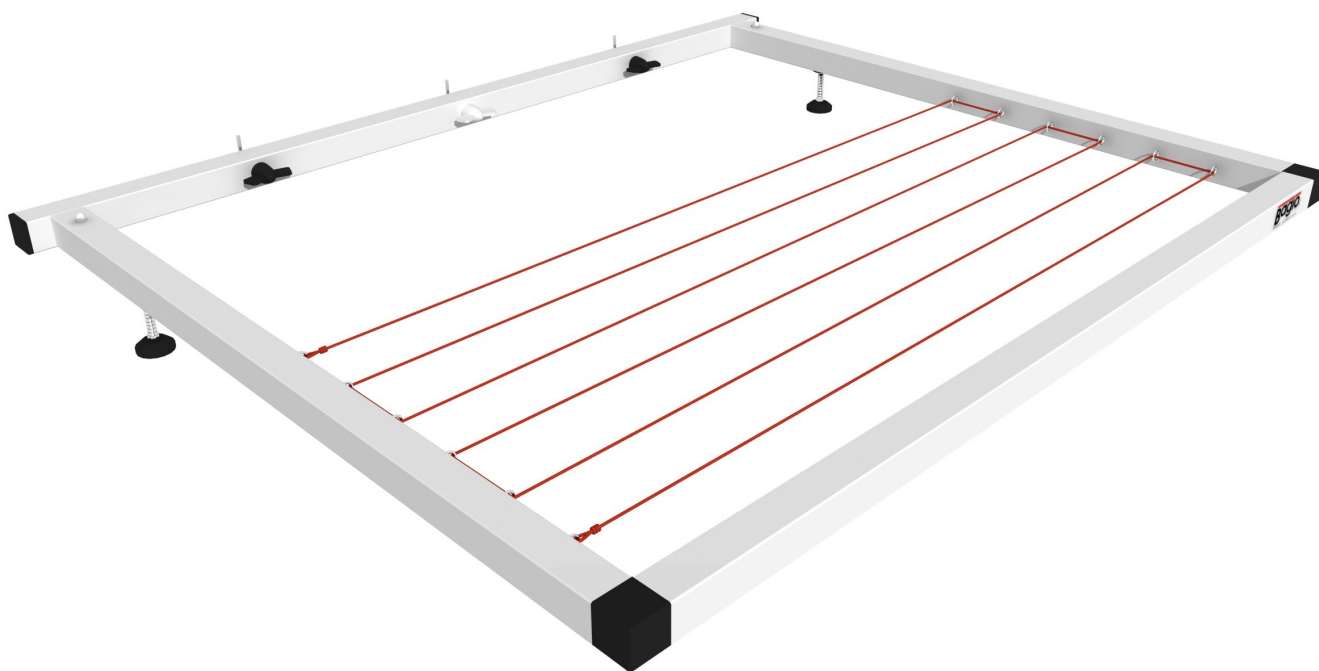


*Montážní návod*

# *euro sušák Classic*



© Bagio, s.r.o.

# 1.

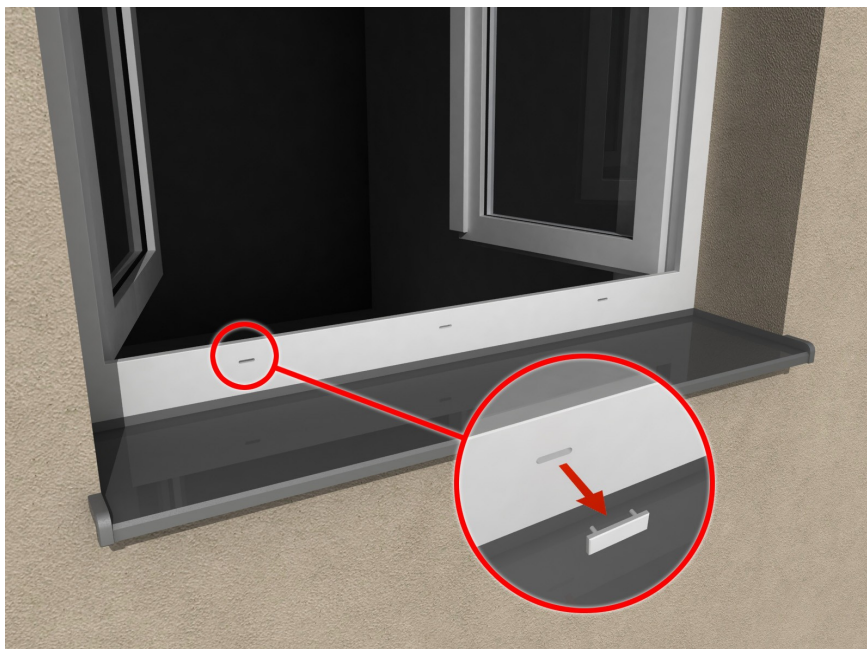
Otevřeme obě křídla plastového okna dokořán. Při montáži je důležitý pohodlný přístup k oběma stranám venkovního parapetu.

Montáž provádí **2 osoby**.



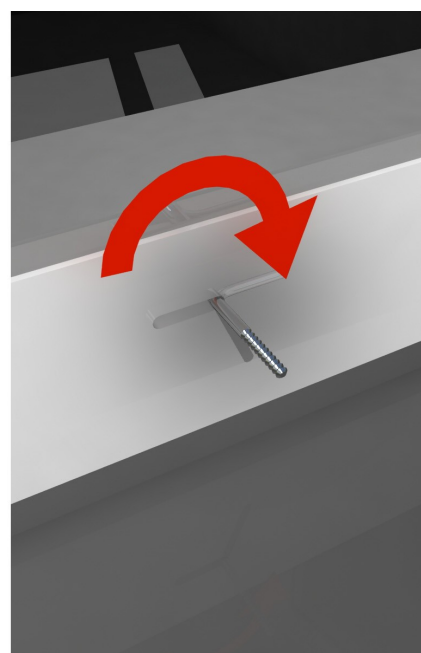
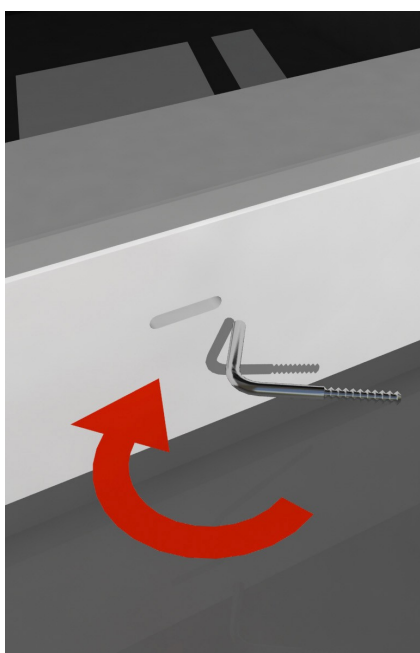
# 2.

Opatrně odstraníme záslepky odtokových kanálků.



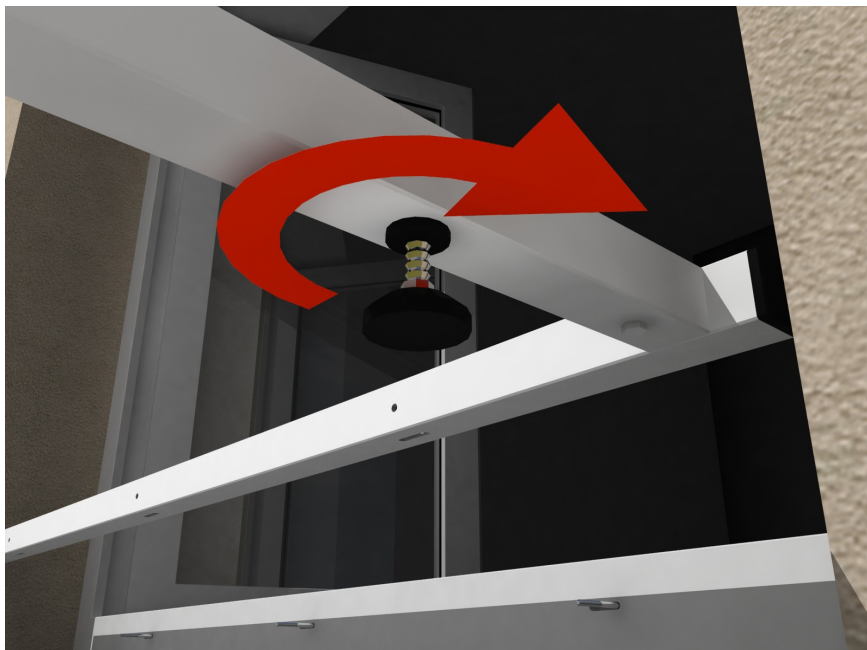
# 3.

Fixační háky vsuneme do odtokových kanálků a otočíme ve směru hodinových ručiček tak, aby se konec háku opřel o dno kanálku



## 4.

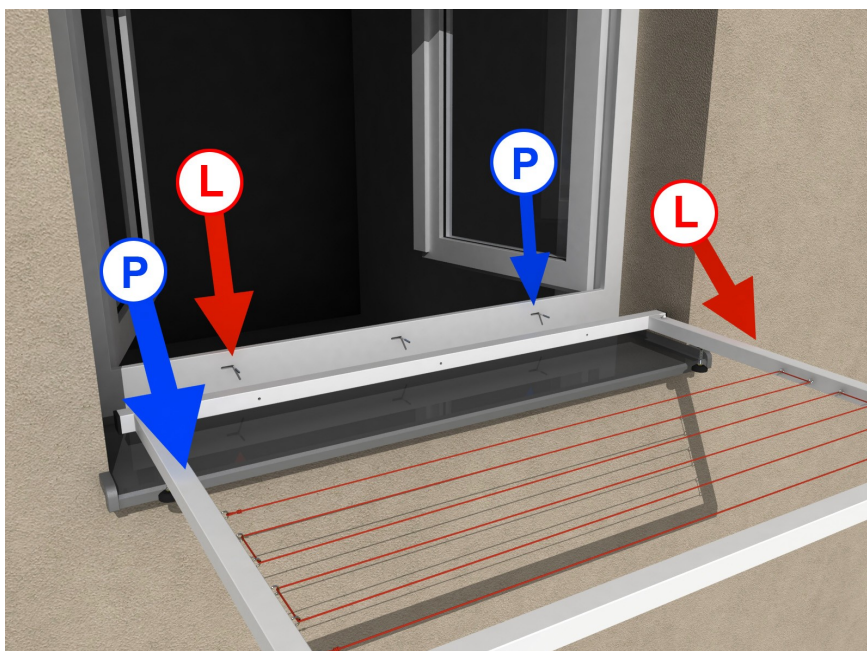
Stabilizační šrouby zašroubujeme před manipulací se sušákem na doraz.



## 5.

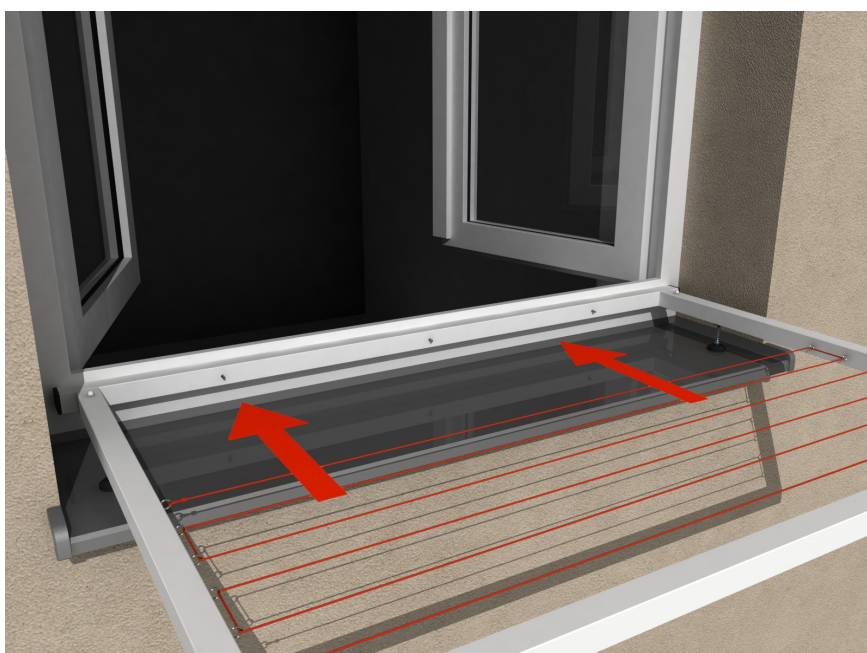
Ve dvou vložíme plastový euro sušák Classic zadní částí rámu do prostoru parapetu.

Pevně uchopíme sušák tak, že osoba vlevo (z pohledu montáže) přidržuje svojí levou rukou rám sušáku a pravou rukou směřuje vložené fixační háčky do předvrtaných otvorů na rámu sušáku. Osoba vpravo drží sušák zrcadlově obráceně.



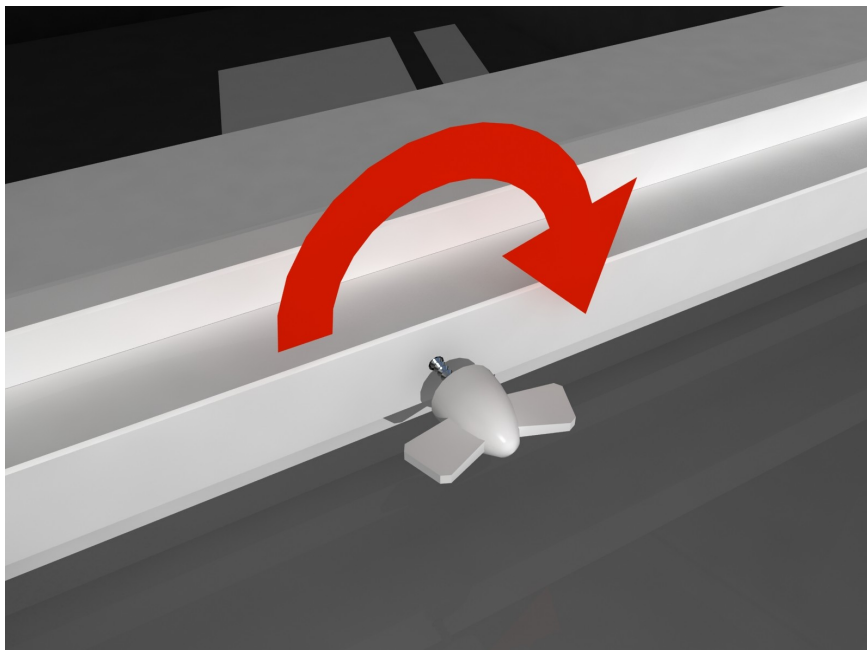
## 6.

Po nasazení na fixační háčky pevně přitlačíme rám sušáku směrem k oknu nadoraz.



**7.**

Na prošlé konce fixačních háků nasadíme bílé křídlové matice a dotáhneme silou ruky. Toto provedeme důkladně u všech háků.



**8.**

Na závěr vyšroubujeme stabilizační šrouby tak, aby sušák zůstal pevně podepřen ve vodorovné poloze.

